



# Herzlich Willkommen!

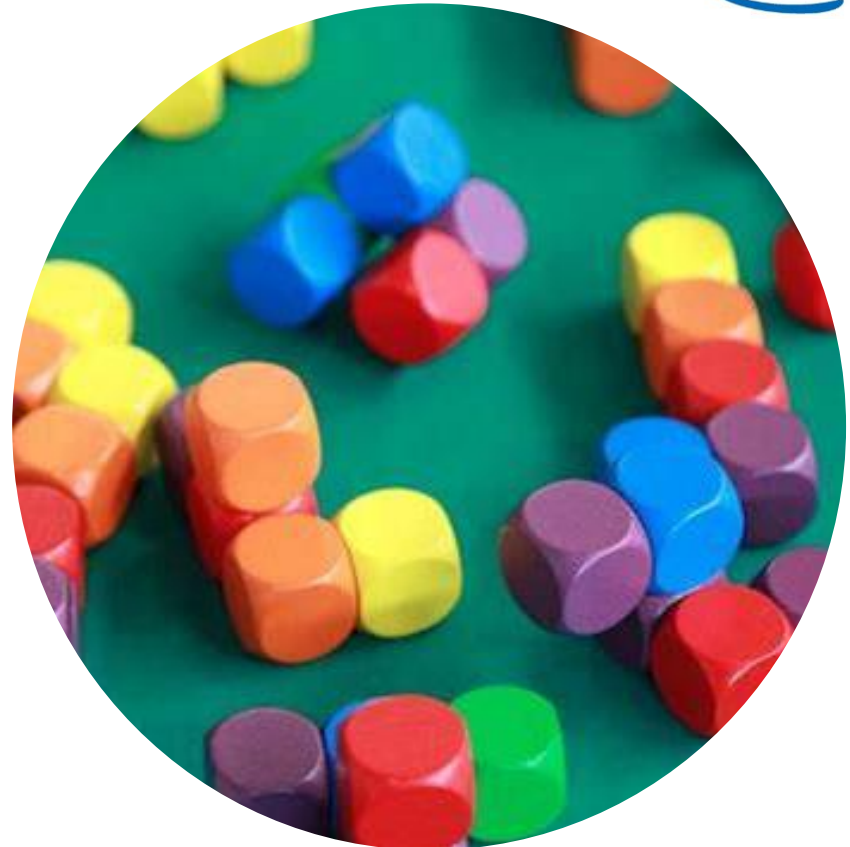
*Zu Hause wohnen –  
trotz Pflegebedürftigkeit  
und Demenz?!*

Ein Projekt für Oberfranken



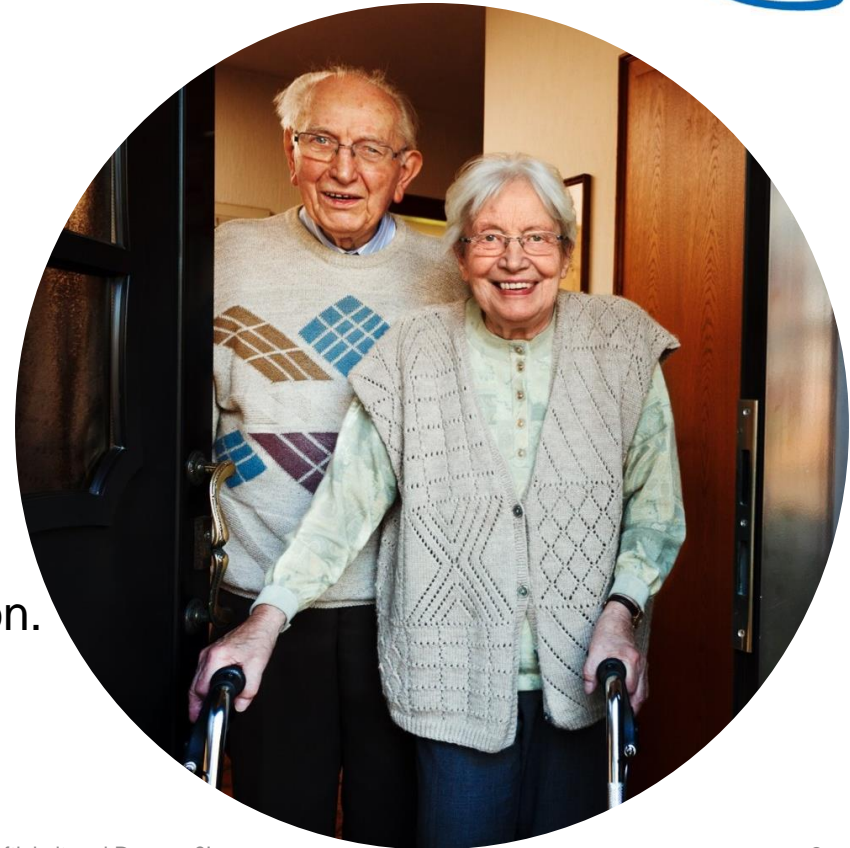
# Inhalt

- Beispiel Frau Hoch
- Unterstützung und Beratung
- Fachstelle für Demenz und Pflege Oberfranken
- Technische Assistenzsysteme: Smartes Wohnen
- Wohnungsanpassende Maßnahmen
- Fördermöglichkeiten
- Fachstellen für Wohnberatung



## Frau Hoch...

- ist 81 Jahre alt.
- ist eingeschränkt in ihrer Bewegungsfähigkeit: Setzen und Aufstehen fallen schwer.
- nutzt einen Rollator, da sie schon einmal gestürzt ist.
- braucht neuerdings zum Duschen Unterstützung durch eine Pflegeperson.
- leidet an einer diagnostizierten Demenzerkrankung.
- hat Pflegegrad 2.



# Pflegedienst

Familie Hoch sucht einen Pflegedienst, der Frau Hoch beim Duschen unterstützt.

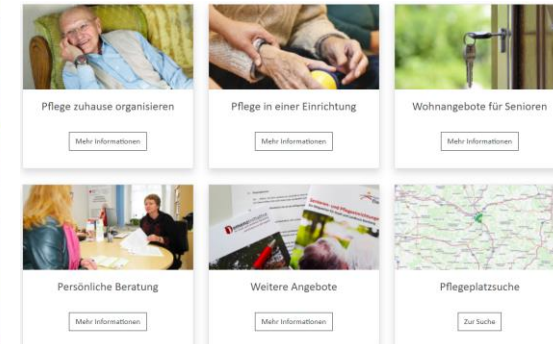
→ **AOK Pflegenavigator** ([www.aok-pflegenavigator.de](http://www.aok-pflegenavigator.de))

- Pflegedienste
- Einrichtungen der Tages-/Nachtpflege
- Pflegeheime

→ **Kommunale Wegweiser und Portale**



[www.pflegeportal-bamberg.de](http://www.pflegeportal-bamberg.de)



## Sozialrechtliche Fragen

Familie Hoch hat einen Pflegedienst gefunden, weiß darüber hinaus aber noch gar nicht, welche Ansprüche sie hat, wo sie sich hinwenden kann und „wie das alles funktioniert.“

- **Pflegeservice Bayern** (Tel. 0800 / 772 1111) / **COMPASS** (Tel. 0800 / 101 8800)
- **Pflegestützpunkt**
- **Beratung der Pflegekassen**

## Demenzberatung

Herrn Hoch fällt es schwer, mit dem neuen Verhalten seiner Ehefrau klar zu kommen. Er will darüber sprechen und sich austauschen. Die Kinder des Ehepaars Hoch möchten genauer Bescheid wissen, welche Symptome bei der Demenzerkrankung ihrer Mutter auftreten können.



→ **Örtliche Alzheimer Gesellschaften** 

→ **Fachstellen für pflegende Angehörige**  **ähnliche Beratungsstellen** 

# Schulungen

Auch der Schwiegersohn möchte Bescheid wissen über die Erkrankung seiner Schwiegermutter.

- **Demenz Partner-Schulungen** ([www.demenz-partner.de](http://www.demenz-partner.de))
- **Hilfe beim Helfen**

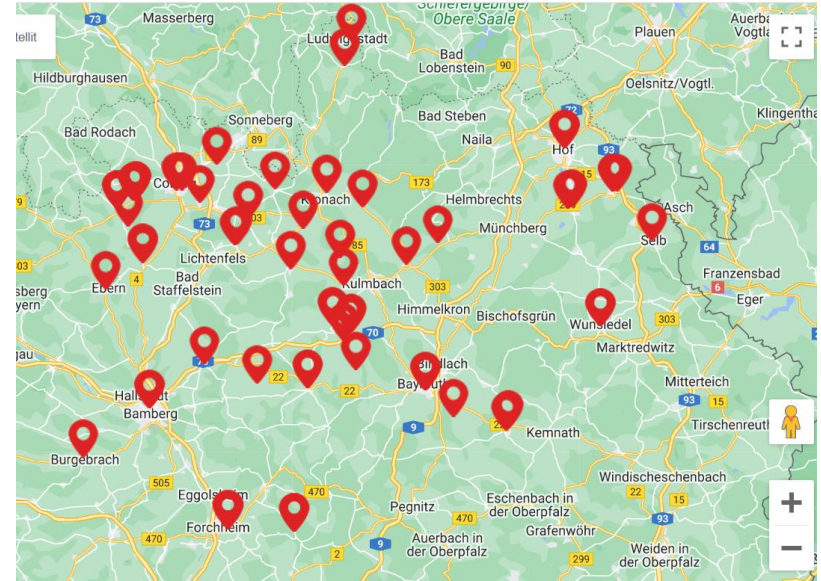
Die Tochter des Ehepaars Hoch plant, ihre Eltern in Zukunft tatkräftig zu unterstützen. Praktische Pflegeerfahrung hat sie noch nicht.

- **Pflegekurse für Angehörige**

# Betreuungsgruppe

Um selbst Arztbesuche und Behördengänge erledigen zu können, möchte Herr Hoch seiner Frau einmal pro Woche den Besuch einer Betreuungsgruppe ermöglichen.

- **Angebotslandkarte der Fachstelle für Demenz und Pflege Oberfranken**  
([www.demenz-pflege-oberfranken.de/angebote-oberfranken/](http://www.demenz-pflege-oberfranken.de/angebote-oberfranken/))
- **Seniorenverantwortliche der Städte und Landkreise**





# Angebote zur Unterstützung im Alltag (AUA)

## Betreuungsangebote

- Ehrenamtlicher Helferkreis
- Betreuungsgruppe
- Qualitätsgesicherte Tagesbetreuung in Privathaushalten

## Angebote zur Entlastung im Alltag

- Alltagsbegleitung
- Haushaltsnahe Dienstleistungen

## Angebote zur Entlastung von Pflegenden

- Pflegebegleitung
- Angehörigengruppe

## Entlastungsbetrag

- 125€ monatlich ab Pflegegrad 1
- als Guthaben
- Verwendbar u.a. für anerkannte AUA

# Unterstützung im Haushalt

Herr Hoch braucht jemanden, der ihm im Haushalt hilft.

- Professionelle Anbieter
- Die Nachbarin von Familie Hoch unterstützt gelegentlich im Haushalt. Herr Hoch hat gelesen, dass sie von der Pflegekasse eine Aufwandsentschädigung erhalten kann.

**→ Fachstelle für Demenz und Pflege Oberfranken**

## Ehrenamtlich tätige Einzelperson

- Mindestens 16 Jahre alt
- Nicht verwandt/verschwägert bis zum 2. Grad
- Getrennte Haushalte
- Bis zu drei Menschen mit Pflegegrad pro Monat
- Aufwandsentschädigung deutlich unter maßgeblichem Mindestlohn
- Ausreichender Versicherungsschutz
- Institutionskennzeichen
- Schulung mit acht Unterrichtseinheiten für Nicht-Fachkräfte
- Registrierung

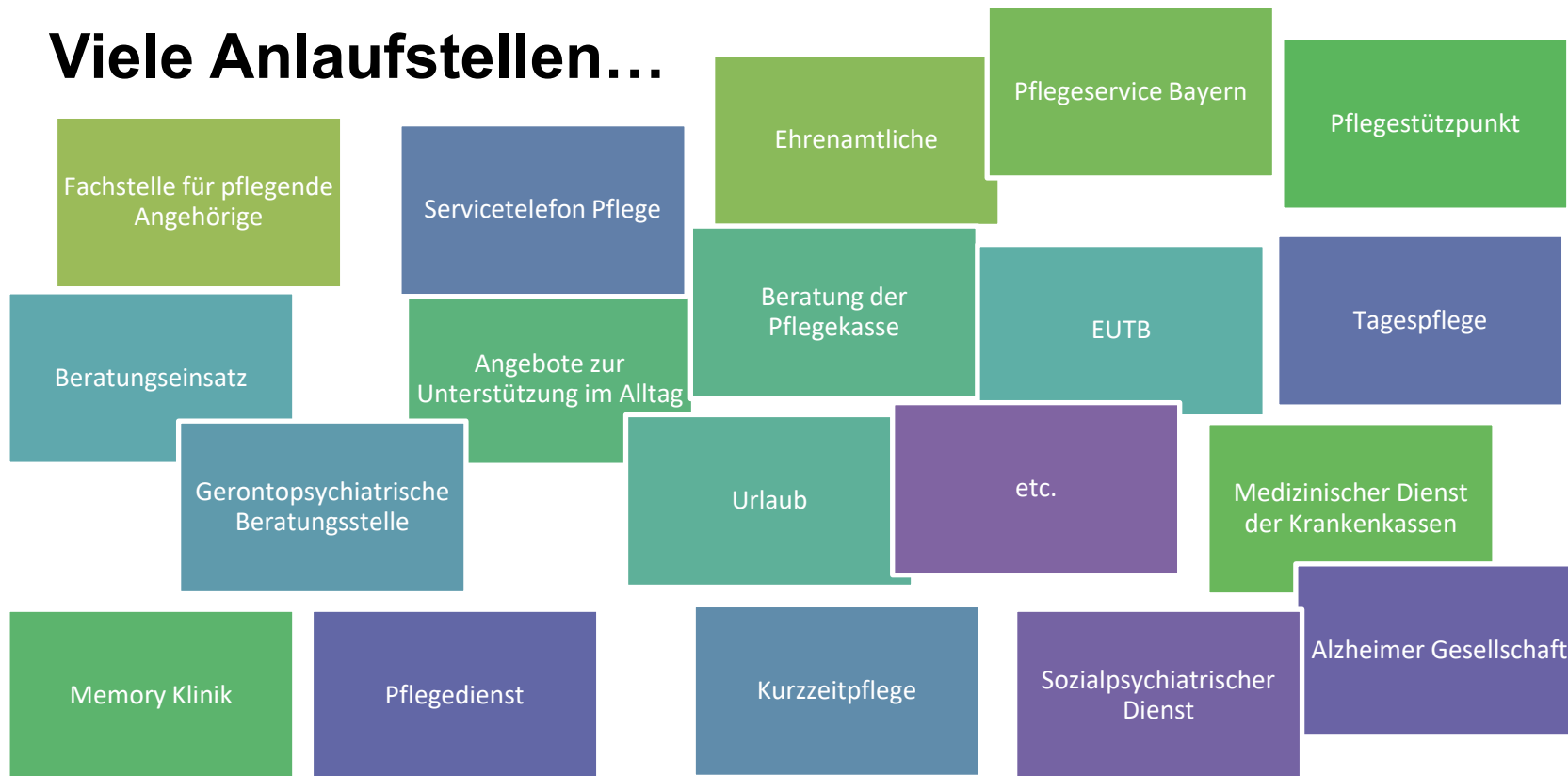
# Psychische Probleme

Herr Hoch nimmt bei seiner Frau starke Stimmungsschwankungen wahr. Häufig ist sie sehr, sehr traurig und lässt sich zu nichts motivieren. Da Frau Hoch schon mal mit Depressionen zu kämpfen hatte, als die Kinder noch klein waren, will er abklären lassen, ob seine Frau an einer Depression leidet.

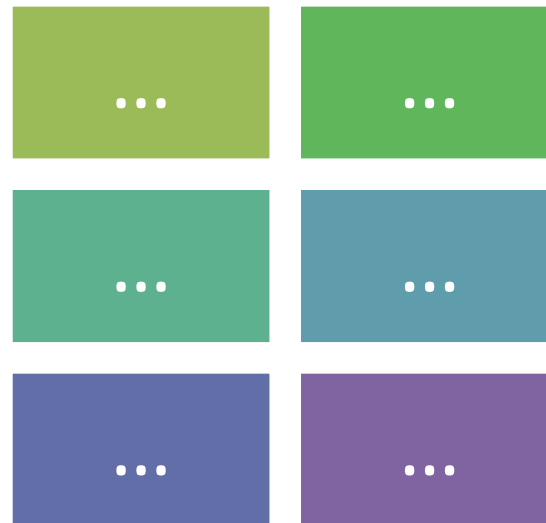
- **Gerontopsychiatrische Beratungsstelle**
- **Sozialpsychiatrischer Dienst**



## Viele Anlaufstellen...



# Wir lotsen Sie!



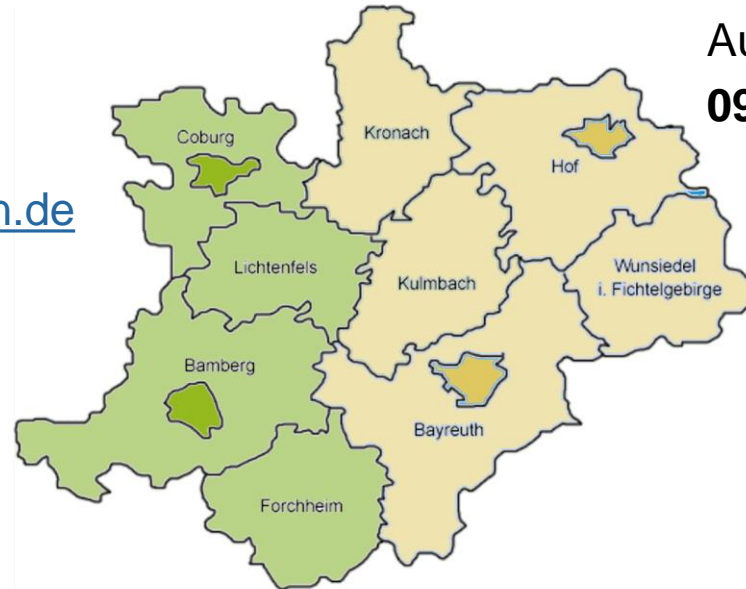
# Fachstelle für Demenz und Pflege Oberfranken

Kontaktieren Sie uns telefonisch  
oder per E-Mail:

[info@demenz-pflege-oberfranken.de](mailto:info@demenz-pflege-oberfranken.de)

Hauptstelle Bamberg:

**0951 / 700 36 0 82**



Außenstelle Hof:

**09281 / 57 500**



## Smartes Wohnen

- automatische Herdabschaltung
- intelligente Rauchmelder
- Lichtsteuerungssysteme über Bewegungsmelder, z.B. zum Ausleuchten des Weges beim nächtlichen Toilettengang
- Elektrische Rollladen-Steuerung
- Video-Tür-Sprechanlage für Personen mit Bewegungseinschränkungen
- Kommunikationssysteme, zur raschen Verbindungsherstellung zum Angehörigen/Zugehörigen
- Ortungssysteme bei Weglauftendenz







## Smartes Wohnen

- „Ambient Assisted Living“ - AAL:  
Altersgerechte Assistenzsysteme für  
Unabhängigkeit in jeder Lebensphase
- Technische Assistenzsysteme:  
<https://www.digitale-wohnberatung.bayern/product-category/technische-assistenzsysteme-produkte/>
- 2D- oder 3D-Rundgang:  
<https://www.digitale-wohnberatung.bayern/virtueller-rundgang/>



# Smartes Wohnen

## Herausforderungen der Technik

- Akzeptanz des Nutzers
- Schulung zum Einsatz des Produkts
- Begleitung und Unterstützung des Nutzers
- Technische Betreuung
- Recht und Ethik:  
Technik zur Förderung sozialer Teilhabe oder Technik als Ersatz menschlicher Zuwendung?  
Sicherheit kontra Privatsphäre?



# Smartes Wohnen

## Wünsche und Anforderungen an die Technik

- einfache Bedienung
- Zuverlässigkeit der Funktion
- kontrastreiche Gestaltung, große Tasten, Sprachsteuerung
- hohe Qualität des Produkts
- keine Stigmatisierung des Nutzers
- Dienstleister und Service vor Ort
- kostengünstig oder mitfinanzierbar



# Smartes Wohnen

## Einsatz – persönliche Entscheidung

- In welchem Bereich benötige ich Unterstützung, Entlastung, Hilfe oder Sicherheit?
- Soll im Notfall jemand verständigt werden?
- Wer ist Ansprechpartner bei technischen Störungen?
- Kann ich es finanzieren?

→ **Einsatz AAL gelingt bei hoch eingestuftem Mehrwert für nutzende Person – dann auch Akzeptanz für die technischen Produkte**





## FACHSTELLE FÜR DEMENZ UND PFLEGE Oberfranken

Landratsamt Bamberg  
Ludwigstraße 23  
96052 Bamberg  
Tel. 0951 / 700 36 0 82

Landratsamt Hof (Außenstelle)  
Schaumbergstr. 14  
95032 Hof  
Tel. 09281 / 57 500

info@demenz-pflege-oberfranken.de  
www.demenz-pflege-oberfranken.de

## Ein Projekt für Oberfranken



Dieses Projekt wird aus Mitteln des Bayerischen Staatsministeriums für Gesundheit und Pflege sowie durch die Arbeitsgemeinschaft der Pflegekassenverbände in Bayern und durch die private Pflegeversicherung gefördert.



gefördert durch  
Bayerisches Staatsministerium für  
Gesundheit und Pflege

